



Bericht zur Inspektion der **Teltow-Grundschule**

01.09.2010

6 Qualitätsbereiche und 19 Qualitätsmerkmale guter Schule auf der Grundlage des Handlungsrahmens Schulqualität in Berlin

1 Ergebnisse der Schule	2 Unterricht, Lehr- und Lernprozesse	3 Schulkultur	4 Schulmanagement	5 Professionalisierung und Personal- management	6 Ziele und Strategien der Qualitäts- entwicklung
1.1 Schulleistungsdaten und Schullaufbahn	2.1 Schulinternes Curriculum und Abstimmung des Lehr- und Lernangebots	3.1 Soziales Klima und soziales Lernen in der Schule	4.1 Schulleitungshandeln und Schulgemeinschaft	5.1 Zielgerichtete Personalentwicklung und Personaleinsatz	6.1 Schulprogramm
1.2 Methoden- und Medienkompetenz	2.2 Unterrichtsgestaltung/ Lehrerhandeln im Unter- richt: <i>Unterrichtsprüfung</i>	3.2 Gestaltung der Schule als Lebensraum	4.2 Schulleitungshandeln und Qualitätsmanage- ment	5.2 Arbeits- und Kommuni- kationskultur im Kolle- gium	6.2 Interne Evaluation
1.3 Schulzufriedenheit und Schulimage	2.3 Schülerunterstützung und -förderung	3.3 Beteiligung der Schülerinnen und Schüler und der Eltern	4.3 Verwaltungs- und Res- ourcenmanagement		
	2.4 Schülerberatung und -betreuung	3.4 Kooperation mit gesell- schaftlichen Partnern	4.4 Unterrichtsorganisation		



1. Aussagen zum Unterricht

Unterrichtsbeobachtungen: Statistik

Anzahl der Unterrichtsbeobachtungen:	34
besuchte Lehrkräfte:	25
Anzahl der verspäteten Schüler/innen:	6 (in 4 Sequenzen)
PC vorhanden in	19 Sequenzen
PC genutzt in	6 Sequenzen
fachliche Mängel in	einer Sequenz

besuchte Sequenzen		
Anfang	Mitte	Ende
16	6	12

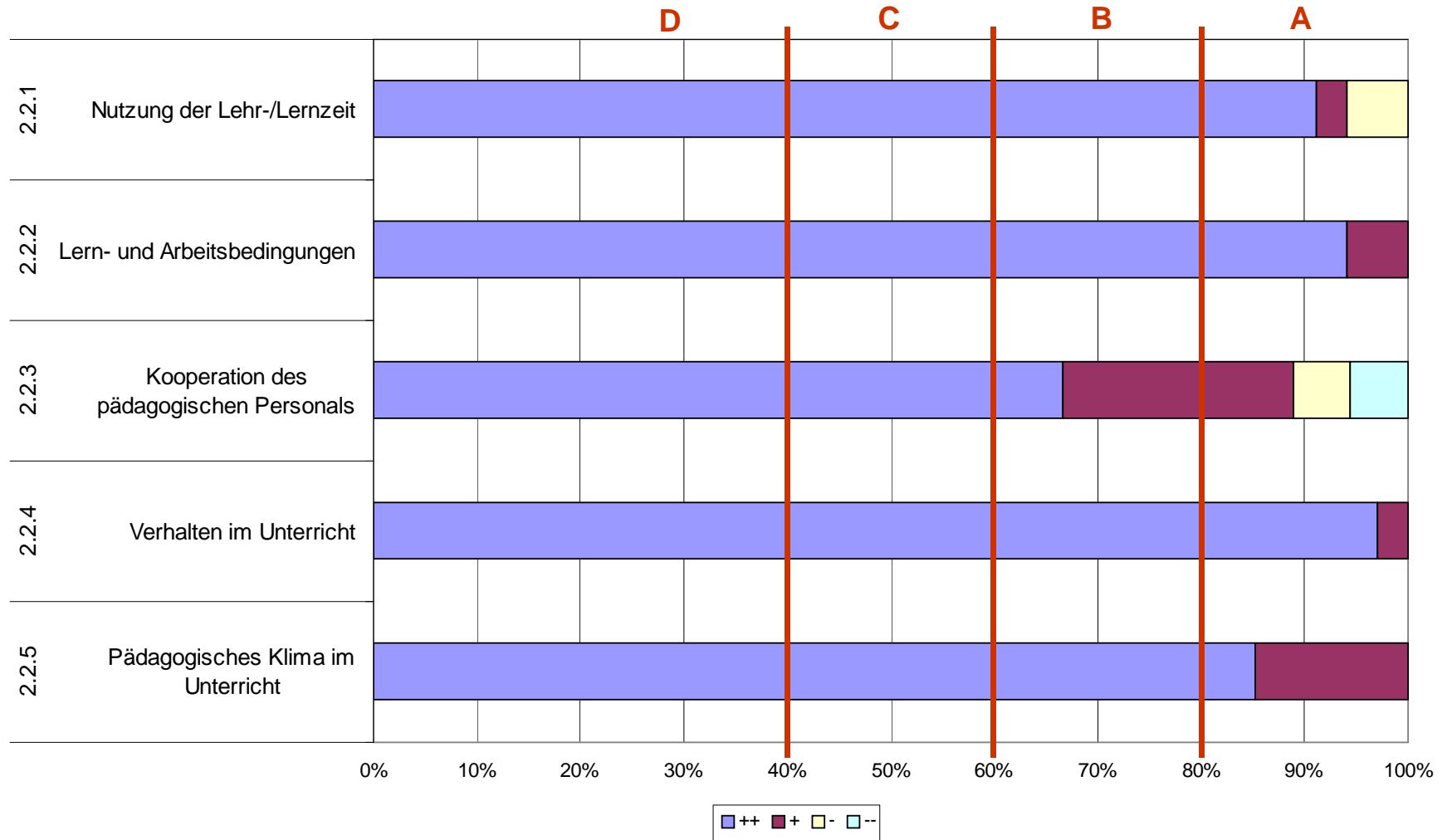
Lerngruppengröße						
<=5 Sch	<=10 Sch	<=15 Sch	<=20 Sch	<=25 Sch	<=30 Sch	>30 Sch
2	7	5	19	1	0	0
Durchschnittliche Lerngruppenfrequenz:			14			

beobachtete Sozialformen				
	Frontal- unterricht	Einzel- arbeit	Partner- arbeit	Gruppen- arbeit
Anzahl der Unterrichtssequenzen	14	16	10	9
Prozentuale Verteilung	41 %	47 %	29 %	26 %

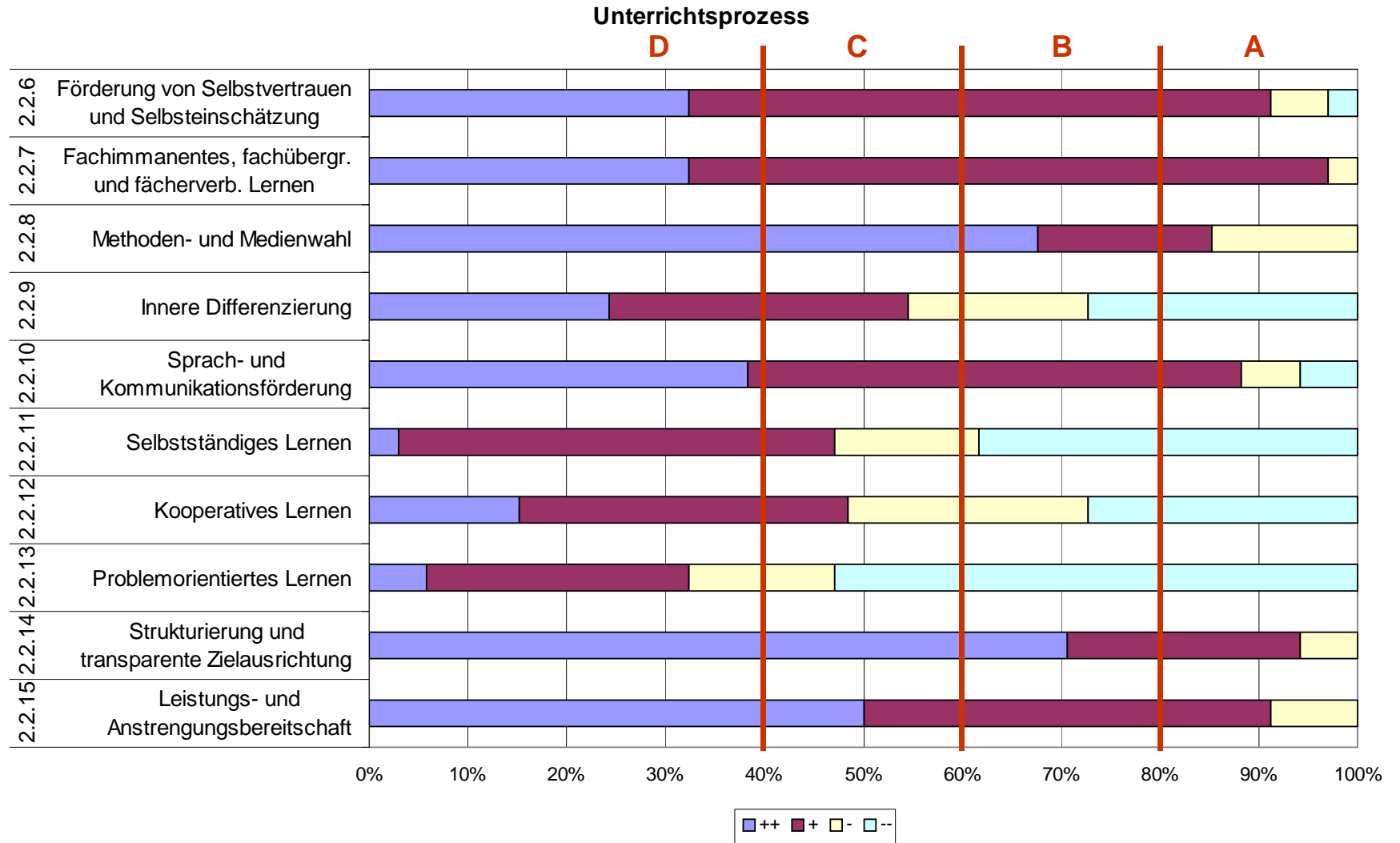
(Die Summe kann über 100 % liegen, da in einer Sequenz mehrere Sozialformen beobachtet werden können.)

Unterrichtsbeobachtungen: Ergebnisse

Unterrichtsorganisation und Unterrichtsklima

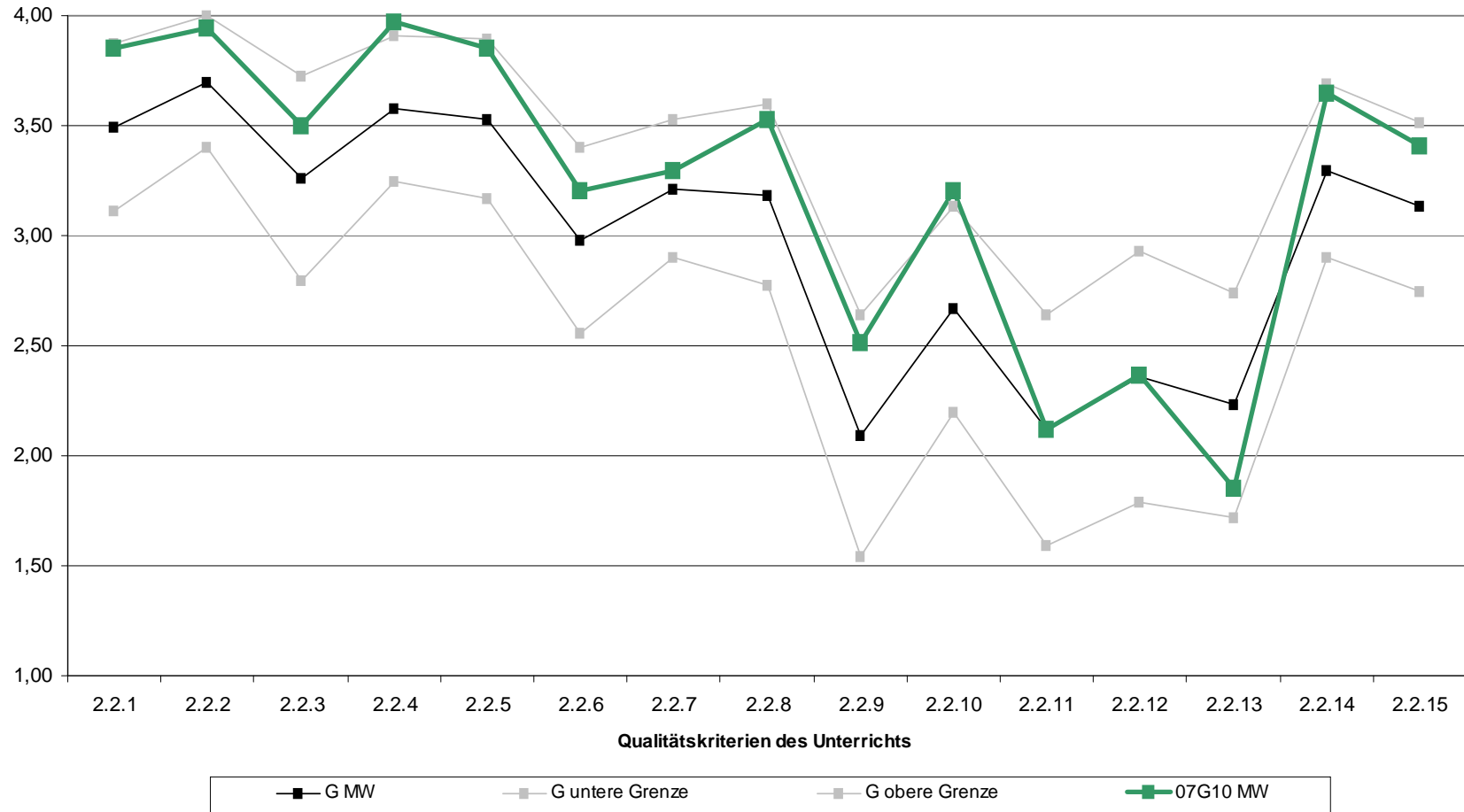


Unterrichtsbeobachtungen: Ergebnisse



Unterrichtsorganisation	A	B	C	D
2.2.1 Nutzung der Lehr- und Lernzeit	X			
2.2.2 Lern- und Arbeitsbedingungen	X			
2.2.3 Kooperation des pädagogischen Personals	X			
Unterrichtsklima	A	B	C	D
2.2.4 Verhalten im Unterricht	X			
2.2.5 Pädagogisches Klima im Unterricht	X			
Unterrichtsprozess	A	B	C	D
2.2.6 Förderung von Selbstvertrauen und Selbsteinschätzung		X		
2.2.7 Fachimmanentes, fachübergreifendes und fächerverbindendes Lernen		X		
2.2.8 Methoden- und Medienwahl	X			
2.2.9 Innere Differenzierung			X	
2.2.10 Sprach- und Kommunikationsförderung		X		
2.2.11 Selbstständiges Lernen			X	
2.2.12 Kooperatives Lernen			X	
2.2.13 Problemorientiertes Lernen				X
2.2.14 Strukturierung und transparente Zielausrichtung	X			
2.2.15 Leistungs- und Anstrengungsbereitschaft	X			

Vergleichsgrafik Schule - Berlin





2. Stärken und Entwicklungsbedarf

Stärken der Schule

- ein positives soziales Miteinanders durch klare Regeln, eine lernförderliche Ausstattung und ein wertschätzendes Klima
- schülerorientiertes Ganztagsangebot
- individuelle Förderung und Unterstützung der Schülerinnen und Schüler
- vielfältige Maßnahmen zur Bewegungs- und Gesundheitsförderung
- hohes Engagement der Schulleitung und des Kollegiums
- innovative Wege der Vernetzung der Schule mit den Eltern und den Kooperationspartnern im Kiez

Entwicklungsbedarf der Schule

- systematische Entwicklung der Methoden- und Medienkompetenzen der Schülerinnen und Schüler
- stärkere inhaltliche Verzahnung von Unterrichts- und Betreuungsangeboten
- Nutzung der Evaluationserhebungen zur weiteren programmatischen Schulentwicklung



3. Qualitätsprofil

6 Qualitätsbereiche und 19 Qualitätsmerkmale guter Schule auf der Grundlage des Handlungsrahmens Schulqualität in Berlin

1 Ergebnisse der Schule	2 Unterricht, Lehr- und Lernprozesse	3 Schulkultur	4 Schulmanagement	5 Professionalisierung und Personal- management	6 Ziele und Strategien der Qualitäts- entwicklung
1.1 Schulleistungsdaten und Schullaufbahn	2.1 Schulinternes Curriculum und Abstimmung des Lehr- und Lernangebots	3.1 Soziales Klima und soziales Lernen in der Schule	4.1 Schulleitungshandeln und Schulgemeinschaft	5.1 Zielgerichtete Personalentwicklung und Personaleinsatz	6.1 Schulprogramm
1.2 Methoden- und Medienkompetenz	2.2 Unterrichtsgestaltung/ Lehrerhandeln im Unter- richt: <i>Unterrichtsprüfung</i>	3.2 Gestaltung der Schule als Lebensraum	4.2 Schulleitungshandeln und Qualitätsmanage- ment	5.2 Arbeits- und Kommuni- kationskultur im Kolle- gium	6.2 Interne Evaluation
1.3 Schulzufriedenheit und Schulimage	2.3 Schülerunterstützung und -förderung	3.3 Beteiligung der Schülerinnen und Schüler und der Eltern	4.3 Verwaltungs- und Res- ourcenmanagement		
	2.4 Schülerberatung und -betreuung	3.4 Kooperation mit gesell- schaftlichen Partnern	4.4 Unterrichtsorganisation		

Qualitätsprofil der Schule

1 Ergebnisse der Schule	2 Unterricht, Lehr- und Lernprozesse	3 Schulkultur	4 Schulmanagement	5 Professionalisierung und Personal- management	6 Ziele und Strategien der Qualitäts- entwicklung
1.1 Schulleistungsdaten und Schullaufbahn A	2.1 Schulinternes Curriculum und Abstimmung des Lehr- und Lernangebots A	3.1 Soziales Klima und soziales Lernen in der Schule A	4.1 Schulleitungshandeln und Schulgemeinschaft A	5.1 Zielgerichtete Personalentwicklung und Personaleinsatz A	6.1 Schulprogramm C
1.2 Methoden- und Medienkompetenz D	2.2 Unterrichtsgestaltung/ Lehrerhandeln im Unterricht: <i>Unterrichtprofil</i>	3.2 Gestaltung der Schule als Lebensraum A	4.2 Schulleitungshandeln und Qualitätsmanagement A	5.2 Arbeits- und Kommunikationskultur im Kollegium A	6.2 Interne Evaluation B
1.3 Schulfriedenheit und Schulimage A	2.3 Schülerunterstützung und -förderung A	3.3 Beteiligung der Schülerinnen und Schüler und der Eltern B	4.3 Verwaltungs- und Ressourcenmanagement A		
	2.4 Schülerberatung und -betreuung A	3.4 Kooperation mit gesellschaftlichen Partnern A	4.4 Unterrichtsorganisation A		

Wir bedanken uns bei der
Teltow-Grundschule
für die freundliche Aufnahme und die gute
Unterstützung während der Inspektion.

Diese Präsentation wurde erstellt von:

Karsten Rust
VI C 35

Berliner Schulinspektion

Senatsverwaltung für Bildung, Wissenschaft und Forschung
Levetzowstr. 1 - 2
10555 Berlin

Tel.: 902299 209
Fax: 902299 240
Email: Karsten.Rust@senbwf.berlin.de

© **Berliner Schulinspektion**